

ANAS SPA: AUTOSTRADA CT - SR
Litotipi: conglomerati, calcareniti,
argilliti - 10.000 mq



PRIMA
luglio 2008



DOPO
novembre 2009

I PRATI ARMATI® sono una Tecnologia di
DERMATOLOGIA GEOTECNICA che:

1. blocca l'EROSIONE su qualunque litotipo (anche il più sterile), senza alcuna altra integrazione quali terreno vegetale di riporto, geocelle, georeti, biostuoie, materiali plastici, mulch, matrici di fibre di legno legate, juta liquida, e così via;
2. rinaturalizza i versanti;
3. sottrae fino al 400% in più di CO₂ rispetto alle piante tradizionali;
4. presenta forti vantaggi ambientali, realizzativi, tecnici e di costo rispetto ad altre tecnologie;
5. non necessita di alcuna manutenzione.

**I PRATI ARMATI® sono una
Tecnologia PRESTAZIONALE**

I risultati sono sempre garantiti

PRATI ARMATI srl – Via del Cavaliere, 18
20090 Opera (MI)
tel 02-57619146 – fax 02-57604165
info@pratiarmati.it www.pratiarmati.it

ANAS SPA
Compartimento per la Sicilia
Martedì 12 aprile 2011 - Ore 10.30



SEMINARIO INFORMATIVO

**la protezione superficiale
dei suoli come prevenzione
dall'erosione e contributo
alla manutenzione di frane stabilizzate**



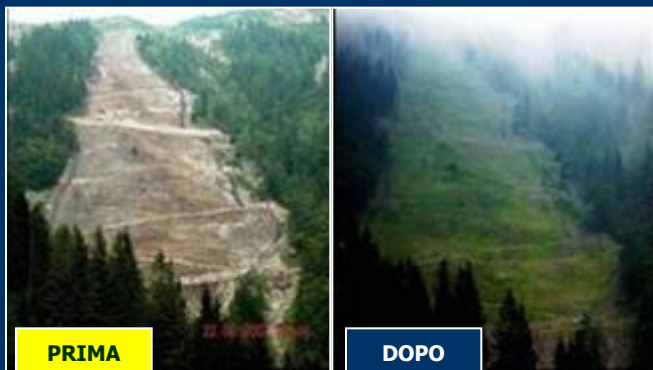
PRATI



ARMATI®

Compartimento ANAS per la Sicilia
Viale A. De Gasperi, 247
90146 Palermo

ALCUNI CANTIERI REALIZZATI



PRIMA

DOPO

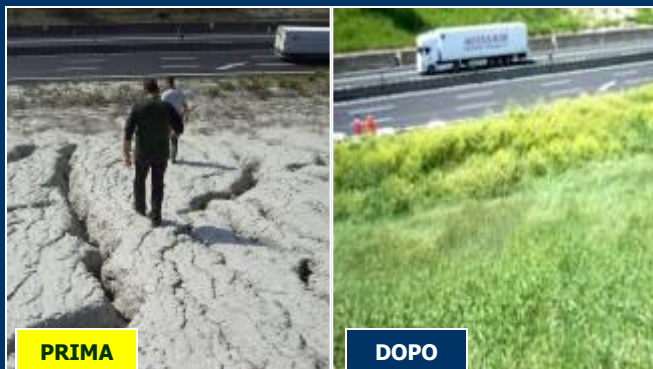
PROVINCIA DI BIELLA: FRANA DI OROPA (BI)
Litotipo: detrito di versante eterometrico - 40.000 mq



PRIMA

DOPO

PROVINCIA DI MATERA: S.P EX S.S. 380 dei Tre Confini
Litotipo: sabbie argillose - 10.000 mq



PRIMA

DOPO

AUTOSTRADRE PER L'ITALIA SPA: Autostrada del Sole (A1)
Litotipo: argille plioceniche sovraconsolidate - 20.000 mq

PROGRAMMA

10.30 REGISTRAZIONE DEI PARTECIPANTI E
CAFFÈ DI BENVENUTO

11.00 **PRESENTAZIONE E SALUTI** da parte del
Capo Compartimento dell'ANAS SICILIA, ing.
Ugo Dibennardo

- **I PRATI ARMATI®: una tecnologia prestazionale contro la desertificazione e l'erosione dei suoli** - Ing. Claudio Zarotti, Presidente e Amministratore Delegato PRATI ARMATI srl

- **DIBATTITO CON SESSIONE DI DOMANDE E RISPOSTE**

13.30 RINFRESCO

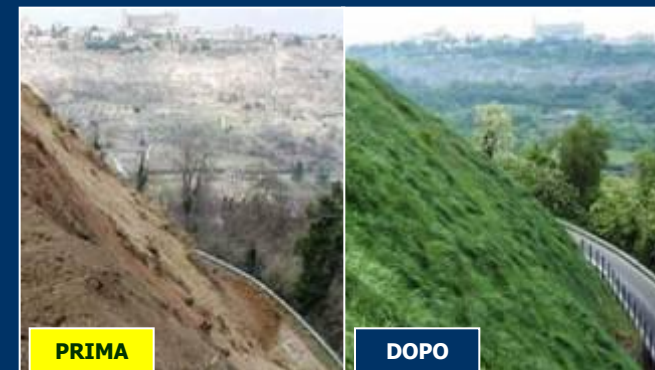
Obiettivo della giornata di studio è l'analisi dei problemi posti dall'erosione dei terreni e delle rocce e la presentazione delle possibili soluzioni tecniche che consentono di controllare i fenomeni di degradazione superficiale del suolo.

L'argomento della giornata di studio, spiccatamente interdisciplinare, è rivolto a tutti i tecnici che operano nel campo della salvaguardia dell'ambiente e del territorio, in un contesto di sviluppo sostenibile: ingegneri, architetti, geologi, agronomi.

Il tema sarà affrontato considerando le cause e gli effetti dell'erosione ed evidenziando la relazione di interdipendenza tra fenomeni erosivi e stabilità dei pendii naturali e degli scavi.

Verranno inoltre illustrate diverse soluzioni tecniche finalizzate a contrastare i fenomeni erosivi, in diversi contesti geomorfologici e climatici, con l'obiettivo di garantire la sicurezza del territorio e la salvaguardia dell'ambiente naturale e del paesaggio nell'attuale contesto normativo.

ALCUNI CANTIERI REALIZZATI



PRIMA

DOPO

PROVINCIA DI TERNI: ORVIETO (TR)
Litotipo: depositi piroclastici disgregati - 10.000 mq



PRIMA

DOPO

REGIONE FRIULI: PORDENONE
Intervento di protezione spondale - Vari lotti



PRIMA

DOPO

ANAS SPA: AUTOSTRADA A3 SA-RC
Litotipo: sabbie limose - Vari lotti